



CC
CAVE CANEM

La Inerti Ferretti è nata nel 1954 per volontà del suo fondatore, il Prof. Antonio Di Carlo, che decise di dedicare il nome dell'azienda a sua moglie Adriana Ferretti. L'evoluzione che ha portato fino ai nostri giorni ha visto l'ampliamento delle attività svolte dall'azienda, che adesso spazia dall'estrazione e produzione di inerti fino al completo servizio offerto alle imprese edili, dall'apertura del cantiere alla messa in opera. L'azienda ad oggi dispone di un'ampia offerta di inerti, calcestruzzi e servizi per la propria clientela.

SOSTENIBILITÀ

L'azienda pone un'elevata attenzione nei confronti degli effetti ambientali prodotti dallo svolgimento della propria attività, e punta a raggiungere i seguenti obiettivi attraverso le proprie politiche aziendali:

- Ridurre la produzione di agenti inquinanti
- Osservare ogni legge, normativa e raccomandazione applicabile ai propri processi produttivi
- Ridurre il consumo di risorse ambientali attraverso il riciclo di materiali riutilizzabili
- Formare il personale alla tutela dell'ambiente

Inoltre è in corso l'iter per l'ottenimento dell'ISO 14001, che presumibilmente avverrà entro la fine dell'anno.



MISSION

Inerti Ferretti, attraverso la sua consolidata esperienza nell'ambito dei prodotti e servizi per l'edilizia, si pone come obiettivo quello di coadiuvare e supportare le imprese operanti nel settore delle costruzioni di qualsiasi genere nella realizzazione delle loro opere.

L'azienda punta ad accompagnare i propri clienti dalla nascita del cantiere fino al completamento dell'opera attraverso i servizi di scavo e smaltimento dei materiali, deposito e riciclaggio dei detriti da demolizione e fornitura di inerti e calcestruzzo.

La soddisfazione del cliente deve essere raggiunta contemporaneamente alla promozione e allo sviluppo del territorio, alla tutela e al rispetto dell'ambiente e al benessere dei dipendenti e della comunità di riferimento.



QUALITÀ

Ogni prodotto fornito dalla Inerti Ferretti è soggetto a test di qualità interni ed esterni e a relativa certificazione.

Gli inerti sono conformi alle seguenti normative:

- EN 12620: 2002+A1: 2008 (aggregati per calcestruzzo)
- EN 13043: 2002/AC: 2004 (aggregati per conglomerati bituminosi)
- EN 13139: 2002/AC: 2004 (aggregati per malta)
- EN 13242: 2002+A1: 2007 (aggregati riciclati)

I calcestruzzi sono conformi alle Linee Guida sul Calcestruzzo Preconfezionato e descritte alle Norme Tecniche per le Costruzioni (D.M. 14/01/2008).



CALCESTRUZZI

In ordine alle diverse caratteristiche ambientali e funzionali in cui sorgerà l'opera e alle diverse esigenze della clientela, l'azienda mette a disposizione un'ampia varietà di calcestruzzi:

Calcestruzzi durabili a prestazione garantita per impieghi strutturali in funzione delle condizioni ambientali:

- (Corrosione o carbonatazione) XC •
- (Corrosione indotta da cloruri, esclusi quelli derivanti dall'acqua di mare) XD •
- (Corrosione indotta da cloruri presenti nell'acqua di mare) XS •
- (Attacco gelo/disgelo con o senza sali disgelanti) XF •
- (Ambienti chimici aggressivi) XA •
- (Assenza di rischio corrosione o attacco) XO •

Calcestruzzi per pavimenti industriali •

Calcestruzzi fibrorinforzati •

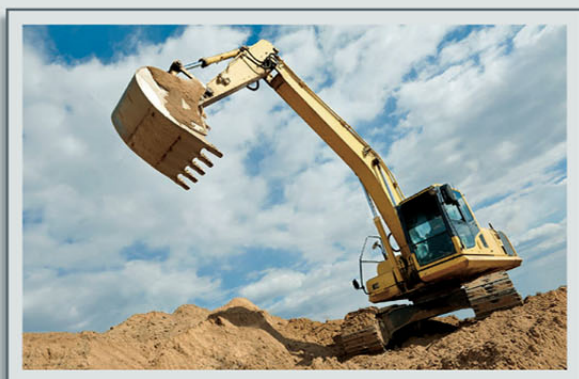


INERTI

- **PER CALCESTRUZZI:**
(conformi alla UNI EN 12260)
 - Polvere 0/2
 - Sabbia naturale 0/4
 - Ghiaia 6/15
 - Ghiaia 15/30
- **PER CONGLOMERATI BITUMINOSI:**
(conformi alla UNI EN 13043)
 - Sabbia naturale 0/4
 - Pietrisco 4/7
 - Pietrisco 7/12
 - Pietrisco 12/20

• ALTRI AGGREGATI:

- Sabbia decantata
- Stabilizzato naturale
- Stabilizzato granulometrico
- Pietrisco 15/30
- Pietrisco anticapillare 20/50
- Ghiaia per drenaggi 40/150
- Pietre per gabbioni



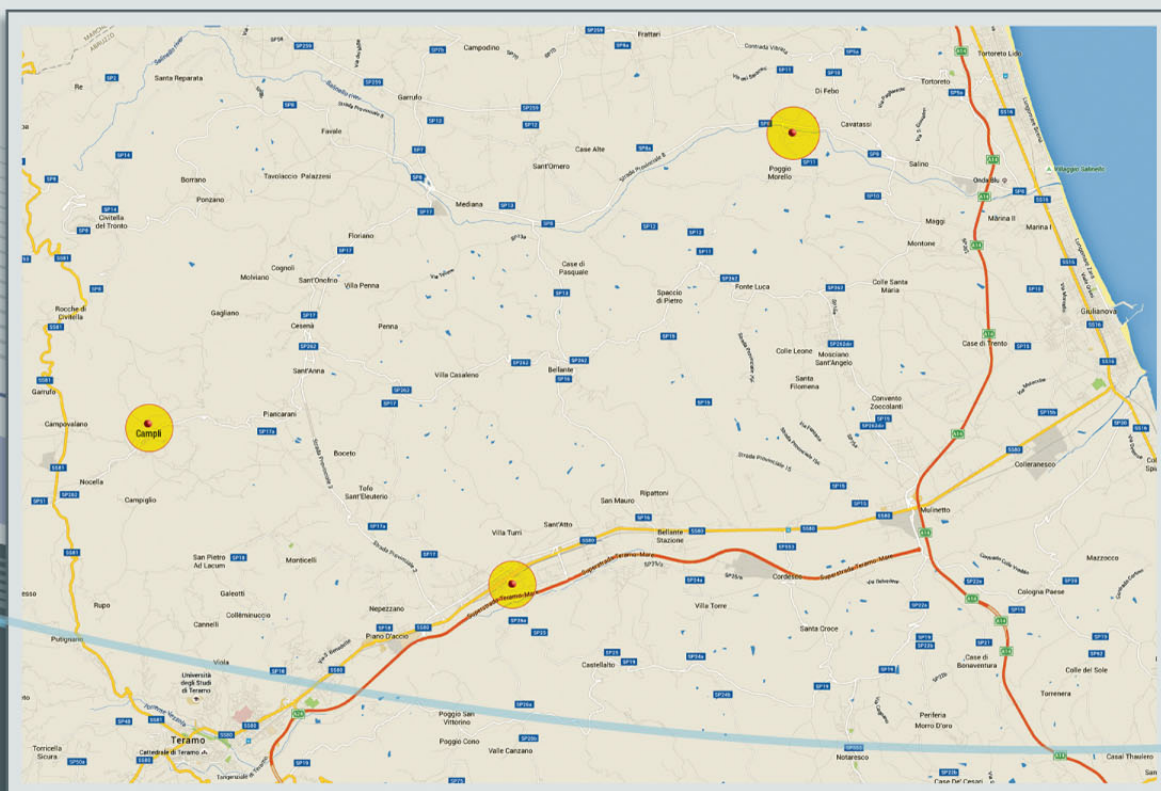
SCAVO E SMALTIMENTO TERRE

L'azienda effettua attività di scavo e/o smaltimento delle relative terre.

RICICLATI

L'azienda mette a disposizione diversi punti di raccolta dei materiali provenienti da attività di demolizione e costruzione, che attraverso un processo di lavorazione, possono essere riutilizzati come materiali riciclati.





Fosso Cocchioli, CAMPLI (TE)
Telefono 0861 56 100
Tel. e Fax 0861 56 121

Bonifica Salinello, TORTORETO (TE)
Telefono 0861 78 79 58

Località Gravigliano, TERAMO (TE)



 www.inertiferretti.it

ooooo info@inertiferretti.it